



Funkce retroreflektometrů DELTA LTL-XL a LTL-X

Profesionální volba pro měření retroreflexe vodorovného dopravního značení (VDZ).

LTL-XL a LTL-X měří všechny typy VDZ na simulovanou vzdálenost 30m v nejvyšší přesnosti. Přístroje pracují při reprodukovatelnosti +/- 5% a opakovatelnosti +/- 2%.

LTL-XL a LTL-X (podle vybraného modelu) měří RL (viditelnost v noci) a Qd (viditelnost při denním světle). Dané parametry měří za podmínek sucha, mokra a trvalého deště.

LTL-XL a LTL-X jsou robustní a trvanlivé moderní přístroje navržené pro profesionální použití využívající nejnovější vývoj ve světelné a sensorové technologii. Při použití nejvyspělejší technologie a patentovaného optického systému Delta jsou tyto přístroje schopny měřit všechny typy hladkého a profilovaného VDZ. Odezva senzoru kombinující odezvu oka podle CIE a zdroje světla typu A podle CIE, vyhovuje požadavkům CEN i ASTM na profil, vlastnosti a barvu VDZ.

LTL-XL a LTL-X měří bílé i žluté VDZ bez nutnosti jakékoliv změny nastavení přístroje.

LTL-XL a LTL-X jsou vybaveny automatickou kompenzací vnějšího světla, takže denní světlo ani jiné světelné zdroje nemají žádný vliv na přesnost měření.

LTL-XL a LTL-X jsou vybaveny nastavitelnou teleskopickou rukojetí a přepravními kolečky – přístroje jsou ergonomické (umožní operátorovi stát vzpřímeně) a snadno přemístitelné. Všechny operace mohou být vykonány jednou rukou a jedno dotykovým tlačítkem – zajištění jednoduchého a bezpečného použití v provozu.

LTL-XL a LTL-X mohou být vybaveny precizní GPS WAAS a tiskárnou. GPS umožňuje přesnou lokalizaci místa měření. S pomocí Google Earth a PC pak zobrazení na mapě. Tiskárna

na místě prokáže naměřené hodnoty + další údaje o měření. Vnitřní paměť přístroje automaticky uchovává naměřené hodnoty a ostatní podpůrné údaje.

Software RSC (Road Sensor Control) dodávané s přístrojem, v kombinaci s USB interface, umožňuje jednoduché stáhnutí dat a vytvoření zpráv (excel). Data GPS mohou být snadno transferována programem GPS (Google Earth) pro vizuální přehled lokalit, kde byla měření prováděna.

Přístroje LTL-XL a LTL-X jsou kalibrovány akreditovanou laboratoří Delta (DANAK) a odpovídají, jsou dohledatelné a v souladu se standardy vydanými PTB (Physikalisch-Technische Bundesanstalt, Německo) a NIST (National Institute of Standards and Technology, USA). Doporučená každodenní kalibrace (prováděná operátorem před měřením), je jednoduchá – využívá systém vnitřní kalibrace přístroje.

Kontakt další informace:

Ing. Milan Devera

Zastoupení pro Českou a Slovenskou republiku

Telefon: +420 725627493

+420 602349012

Email: delta.dk.cz@seznam.cz

Funkce LTL-XL ve zkratce:

- Měření RL a Qd za sucha a mokra
- Krátký čas měření , 1 – 3 s
- Měří všechny typy hladkého a profilovaného VDZ do 5 mm
- Velká paměť s kapacitou přes 200000 měření
- Více jazyčné menu
- Lehce čitelný barevný LED display
- Ukazuje a uchovává datum, čas, vlhkost a teplotu
- Možnost zadání a uchování identifikace lokality měření, typu VDZ a uživatele
- Měří také průměrné hodnoty
- Vybaven časovačem pro měření za vlhka a deště
- Vybaven bezúdržbovým zdrojem světla pro měření (LED)



LTL-XL odpovídá následujícím standardům
ČSN EN 1436 + ASTM E 1710 (USA)

Funkce LTL-X ve zkratce:

- Měření RL za sucha, mokra a trvalého deště
- Čas měření méně než 1 s
- Měří všechny typy hladkého a profilovaného VDZ do 15 mm
- Kapacita paměti 100000 měření
- Ukazuje a uchovává datum a čas
- Možnost zadání a uchování identifikace lokality měření, typu VDZ a uživatele
- Měří také průměrné hodnoty
- Vybaven časovačem pro měření za vlhka a deště

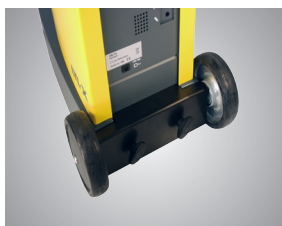


LTL-X odpovídá následujícím standardům
ČSN EN 1436 + ASTM E 1710 (USA)

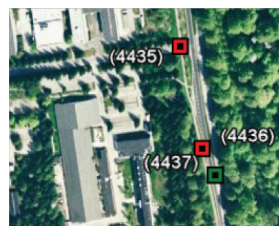
Doplňky



Nastavitelná rukojeť



Kolečka



GPS – zobrazení na mapě



Tiskárna